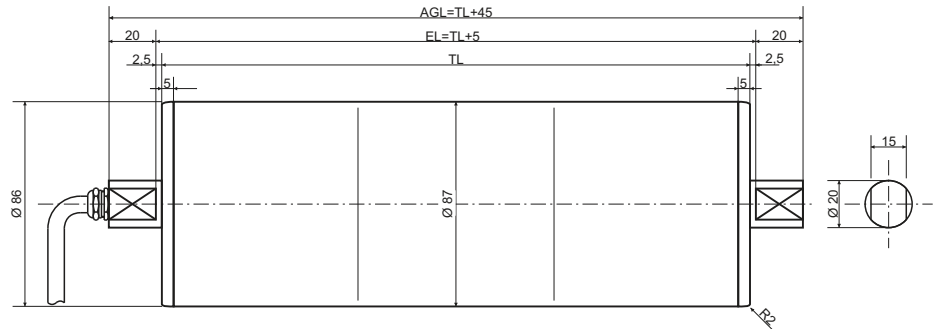


Stück Trommellänge (TL)

- 250 mm
- 300 mm
- 350 mm
- 400 mm
- 450 mm
- 500 mm
- 550 mm
- 600 mm
- 650 mm
- 700 mm
- 750 mm
- 800 mm
- 850 mm
- 900 mm
- 950 mm
- 1000 mm

Einspannlänge (EL) = TL + 5 mm
Achsgesamtlänge (AGL) = TL + 45 mm

← **Sonderlänge**



Ausführungsmöglichkeiten

beispielsweise:

- Wellen aus rostfreiem Edelstahl (Standard)
- Wellenzapfen einseitig mit Gewindebohrung
- Deckel aus Aluminium
- Deckel aus rostfreiem Edelstahl
- Trommelrohr Stahl-blank
- Trommelrohr Edelstahl-rostfrei
- Trommelrohr Stahl-verzinkt (Sonderausf.)

Gummierungen - siehe Serie beta

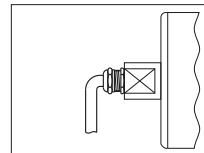
[Sondergummierungen sind möglich]

- 4 mm, weiß, lebensmittelbeständig
- 6 mm, weiß, lebensmittelbeständig
- kalt verklebt
- heiß vulkanisiert
- mit Nut

Geschwindigkeit/Leistung

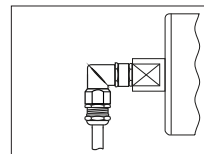
<input type="checkbox"/>	0,033 m/s	20 Watt
<input type="checkbox"/>	0,040 m/s	20 Watt
<input type="checkbox"/>	0,050 m/s	20 Watt
<input type="checkbox"/>	0,065 m/s	55 Watt
<input type="checkbox"/>	0,080 m/s	55 Watt
<input type="checkbox"/>	0,100 m/s	70 Watt
<input type="checkbox"/>	0,125 m/s	70 Watt
<input type="checkbox"/>	0,160 m/s	70 Watt
<input type="checkbox"/>	0,200 m/s	70 Watt
<input type="checkbox"/>	0,250 m/s	70 Watt
<input type="checkbox"/>	0,320 m/s	70 Watt
<input type="checkbox"/>	0,400 m/s	70 Watt
<input type="checkbox"/>	0,500 m/s	70 Watt
<input type="checkbox"/>	0,130 m/s	100 Watt
<input type="checkbox"/>	0,160 m/s	100 Watt
<input type="checkbox"/>	0,200 m/s	120 Watt
<input type="checkbox"/>	0,250 m/s	120 Watt
<input type="checkbox"/>	0,320 m/s	120 Watt
<input type="checkbox"/>	0,400 m/s	120 Watt
<input type="checkbox"/>	0,500 m/s	120 Watt
<input type="checkbox"/>	0,630 m/s	120 Watt
<input type="checkbox"/>	0,800 m/s	120 Watt
<input type="checkbox"/>	1,000 m/s	120 Watt

Elektrischer Anschluss



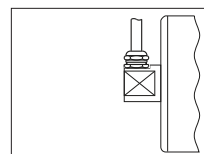
Typ 1

Verschraubung, gerade zur Welle, mit 1,5 m Anschlusskabel



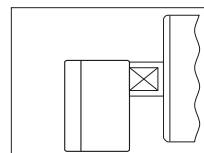
Typ 2

Winkelverschraubung, mit Erweiterung, mit 1,5 m Anschlusskabel



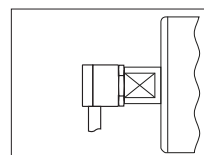
Typ 3

Verschraubung, rechtwinklig zur Welle, mit 1,5 m Anschlusskabel



Typ 4 Aluminium

Klemmenkasten, Material Aluminium, pulverbeschichtet grün (nur eine Anschlussspannung möglich)



Typ 5

Winkelabgang, robust, aus rostfreiem Edelstahl, mit 1,5 m Anschlusskabel

Optionen/Zubehör

- Trommelmotor PT 87 X mit Rücklauf Sperre
- Trommelmotor PT 87 X mit Drehgeber
- Umlenktrommel PU 87 X
- Umlenktrommel PU 87 X mit Drehgeber
- Verlagerungen PVG 85

Wünsche/Hinweise

Angebot an:

Firma _____

z.H. _____

Straße _____

PLZ/Ort _____

Telefon (evtl. Durchwahl) _____

Telefax/email _____

Trommelmotor PT 87 X beta

Anfrage- / Bestellformular

Fax an: (+49) 0 24 31 / 946 3609

Mail: info@trommelmotor.de

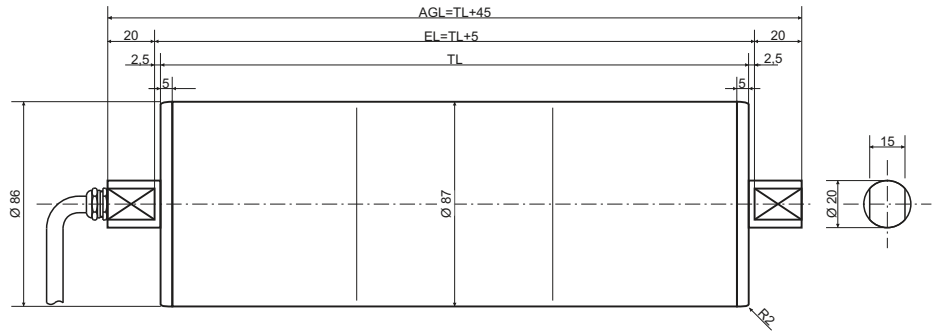


Stück Trommellänge (TL)

- 250 mm
- 300 mm
- 350 mm
- 400 mm
- 450 mm
- 500 mm
- 550 mm
- 600 mm
- 650 mm
- 700 mm
- 750 mm
- 800 mm
- 850 mm
- 900 mm
- 950 mm
- 1000 mm

Einspannlänge (EL) = TL + 5 mm
Achsgesamtlänge (AGL) = TL + 45 mm

← Sonderlänge



Ausführungsmöglichkeiten

beispielsweise:

- Wellen aus rostfreiem Edelstahl (Standard)
- Wellenzapfen einseitig mit Gewindebohrung
- Deckel aus Aluminium
- Deckel aus rostfreiem Edelstahl
- Trommelrohr Stahl-blank
- Trommelrohr Edelstahl-rostfrei
- Trommelrohr Stahl-verzinkt (Sonderausf.)

Gummierungen

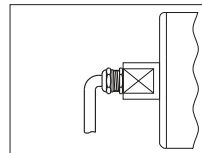
[Sondergummierungen sind möglich]

- 4 mm, weiß, lebensmittelbeständig
- 6 mm, weiß, lebensmittelbeständig
- kalt verklebt
- heiß vulkanisiert
- mit Nut

Geschwindigkeit/Leistung

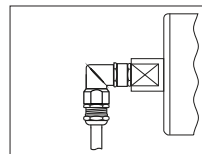
- 0,033 m/s 20 Watt
- 0,040 m/s 20 Watt
- 0,050 m/s 20 Watt
- 0,065 m/s 55 Watt
- 0,080 m/s 55 Watt
- 0,100 m/s 55 Watt
- 0,125 m/s 55 Watt
- 0,160 m/s 55 Watt
- 0,200 m/s 55 Watt
- 0,250 m/s 55 Watt
- 0,320 m/s 55 Watt
- 0,400 m/s 55 Watt
- 0,500 m/s 55 Watt
- 0,130 m/s 100 Watt
- 0,160 m/s 100 Watt
- 0,200 m/s 100 Watt
- 0,250 m/s 100 Watt
- 0,320 m/s 100 Watt
- 0,400 m/s 100 Watt
- 0,500 m/s 100 Watt
- 0,630 m/s 100 Watt
- 0,800 m/s 100 Watt
- 1,000 m/s 100 Watt

Elektrischer Anschluss



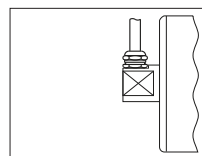
Typ 1

Verschraubung, gerade zur Welle, mit 1,5 m Anschlusskabel



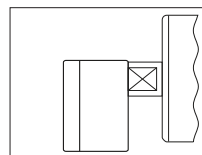
Typ 2

Winkverschraubung, mit Erweiterung, mit 1,5 m Anschlusskabel



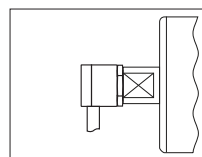
Typ 3

Verschraubung, rechtwinklig zur Welle, mit 1,5 m Anschlusskabel



Typ 4 Aluminium

Klemmenkasten, Material Aluminium, pulverbeschichtet grün (nur eine Anschlussspannung möglich)



Typ 5

Winkelabgang, robust, aus rostfreiem Edelstahl, mit 1,5 m Anschlusskabel

Optionen/Zubehör

- Trommelmotor PT 87 X mit Rücklaufsperr
- Trommelmotor PT 87 X mit Drehgeber
- Umlenktrommel PU 87 X
- Umlenktrommel PU 87 X mit Drehgeber
- Verlagerungen PVG 85

Wünsche/Hinweise

Angebot an:

Firma _____

z.H. _____

Straße _____

PLZ/Ort _____

Telefon (evtl. Durchwahl) _____

Telefax/email _____